



Apogee 3300

Giải pháp siêu âm hiệu quả về mặt
kinh tế cho sản khoa/ phụ khoa/tim

HEADQUARTERS:

Shantou Institute of Ultrasonic Instruments Co., Ltd.
Add: No.77, Jinsha Road, Shantou 515041 Guangdong, China
Tel: 86-754-8825 0150 Fax: 86-754-8825 1499
E-mail: siui@siui.com

HONG KONG OFFICE:

Shantou Institute of Ultrasonic Instruments (HK) Co., Ltd.
Add: Room 2101, Tung Chiu Commercial Center
193 Lockhart Road, Wanchai, Hong Kong
Tel: 852-2891 6722 Fax: 852-2891 6723



GIẢI PHÁP HÌNH ẢNH SIÊU ÂM HIỆU QUẢ TIẾT KIỆM VỀ MẶT CHI PHÍ CHO SẢN KHOA/ PHỤ KHOA VÀ TIM MẠCH

Với cái nhìn sâu sắc vào ngành công nghiệp có kinh nghiệm siêu âm, Nhà máy SIUI đã cho ra sản phẩm apogee-3300, sự lựa chọn tốt nhất của hệ thống siêu âm cho học viên siêu âm y tế những người đang tìm kiếm sự cân bằng giữa giá thành và hiệu suất làm việc cũng như chất lượng hình ảnh.

Như mức độ xâm nhập của các hệ thống siêu âm doppler màu tích hợp với công nghệ chụp ảnh mới nhất, đỉnh cao Apogee-3300 cung cấp các cấu hình của một màn hình LCD 18,5 inch, màn hình cảm ứng 8 inch và 4 đầu dò cả 4 hoạt động, mà có thể hỗ trợ nhiều thiết bị thăm dò, chẳng hạn như Convex, Linear, Micro Convex, Khô, Linear, Phụ Khoa, đầu dò Tim





THÊM GIÁ TRỊ LỰA CHỌN TỰ ĐỘNG ĐO IMT

Hệ thống tự động giúp đo pháp thử ITM độ dày của thành động mạch cảnh, như vậy là để đánh giá các bệnh tim mạch như bệnh tiểu đường cao huyết áp

ẢNH TOÀN CẢNH

Mở rộng tầm nhìn rộng hơn cho các bác sĩ để quét mô diện tích lớn, hệ thống đặc biệt cho phép các bác sĩ dễ theo dõi chất lượng quét qua chế độ B / chế độ toàn cảnh đồng thời hiển thị

ẢNH 3D/4D

Với xây dựng trong phần mềm, hình ảnh 3D có thể dễ dàng đạt được cùng với chức năng chế biến khác nhau như xoay, zoom in / out và trim. Hơn nữa các đầu dò khối lượng 4d cho phép hệ thống thời gian thực bị màn hình hiển thị thông tin tích của bào thai của cơ quan thuận tiện và hiệu quả

ẢNH GHÉP

Hệ thống có khả năng quét các đích bằng cách định dạng các chùm tia đa chiều do đó sẽ làm giảm bớt các âm trong ảnh giả và cải thiện độ phân giải không gian.

KẾT NỐI WIFI

Chức năng này cho phép Apogee 3300 truyền hình ảnh siêu âm tới iPhone, iPad, máy in không dây qua phần mềm được hỗ trợ bởi SIUI. Nó sẽ mang tới các tiện ích chẩn đoán linh hoạt, thuận tiện trong chẩn đoán lâm sàng.

Elastography

Elastography cho phép đánh giá được độ cứng của các mô trong thời gian thực nhận được bằng cách nén các mô. Các phần cứng có thể được chỉ ra rõ ràng bởi các hiệu ứng màu

CÁC CÔNG NGHỆ TẠO ẢNH CHẤT LƯỢNG CAO

GIẢM ĐÓM MỜ

Hệ thống sẽ tự động tìm, xác định và tăng cường các thông tin trong thuộc tính của mô và kết quả là giảm nhiễu và ảnh giả, lọc các bóng mờ trong mô và các góc, cải thiện độ phân giải và giúp các bác sĩ dễ dàng xác định được các phần mô, cấu trúc thương tổn

TUYỂN TÍNH

Bằng các lá các phần diện tích ảnh của mảng tuyến tính, hệ thống có thể dễ dàng quét các vùng lân cận mà không cần di chuyển đầu dò, do đó việc thăm khám sẽ dễ dàng và linh hoạt hơn.

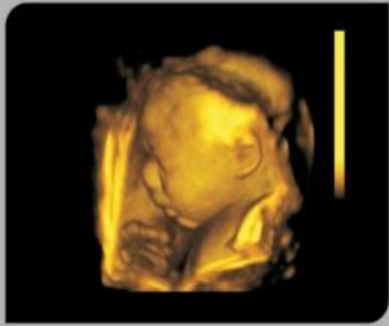
CÔNG NGHỆ ĐA CHỤM TIA

Hệ thống cho phép nhận nhiều các quá trình quét tạo ảnh trên mỗi chấn tử, điều này sẽ làm tăng tỉ lệ khung hình trong chế độ B và 4D.

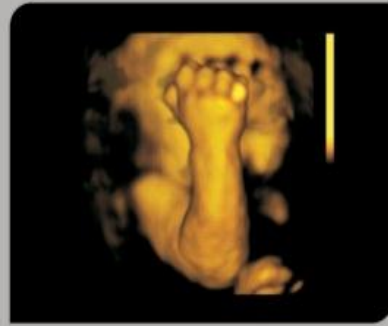
ẢNH HÌNH THANH/ ẢNH MỞ RỘNG

Mở rộng trường quan sát, hiển thị thêm các thông tin về ảnh mà không làm giảm chất lượng của ảnh, thuận tiện trong thăm khám các tổ chức lớn.

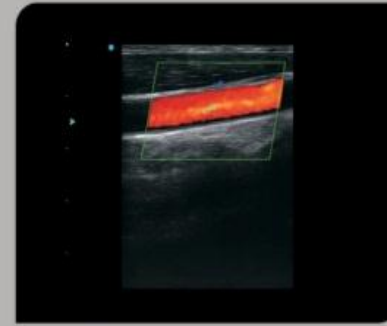
ẢNH DEMO CỦA MÁY



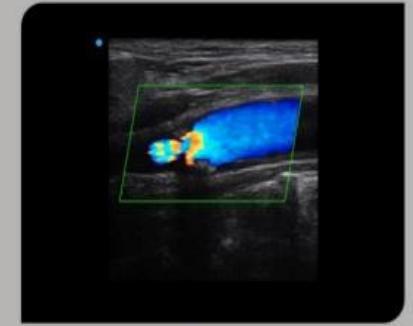
Mặt



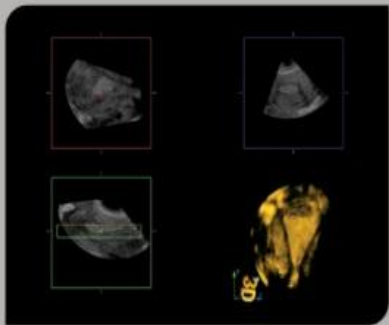
Tay



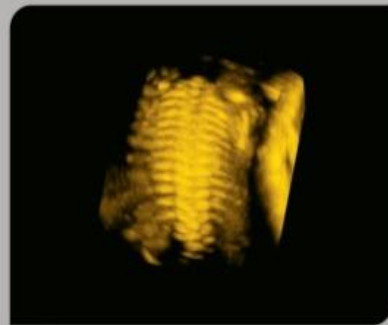
Mạch máu



Giáp



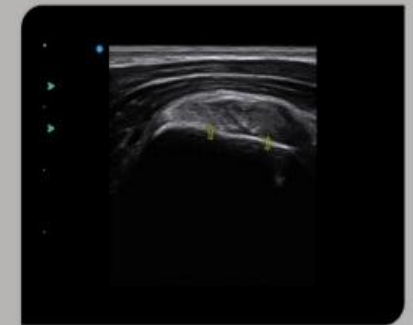
Nội mạc tử cung



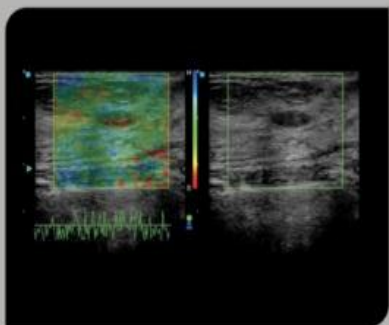
Cột sống thai nhi



khối u tuyến giáp



Gân Cơ



Mammary cyst



Umbilical cord PW mode



Fetal color mode



Liver 2D mode